

PRESSEMELDUNG

Servparc 2019: Sodexo präsentiert Konzepte zur Gestaltung produktiver Arbeitswelten

Ein optimales Arbeitsumfeld ist auf die Bedürfnisse von Frauen und Männern gleichermaßen zugeschnitten. Geht nicht? Geht doch! Als führender Anbieter von Services für mehr Lebensqualität und einer der größten Arbeitgeber weltweit stellte Sodexo auf der Servparc in Frankfurt am Main integrierte Facility-Management-Ansätze vor, die bei der Herstellung von produktiven Arbeitswelten für beide Geschlechter eine Schlüsselrolle einnehmen.

Rüsselsheim, 27.06.2019 – Eine Arbeitsumgebung, in der sich Mitarbeiter wohl fühlen und ihr produktives Potential voll zur Entfaltung bringen können, ist für den unternehmerischen Erfolg maßgeblich. Doch Frauen und Männer haben durchaus unterschiedliche Anforderungen an ihren Arbeitsplatz. Und weibliche Bedürfnisse finden in vielen Unternehmen noch zu wenig Berücksichtigung. Gerade in der momentanen Zeit des Umbruchs, wo angetrieben von Globalisierung und Digitalisierung ständig neue Arbeitsmodelle ausgehandelt werden, bietet sich die Chance, Arbeitsplätze angemessener zu gestalten. Hierbei kann das Facility-Management mit gezielten Maßnahmen die Richtung vorgeben.

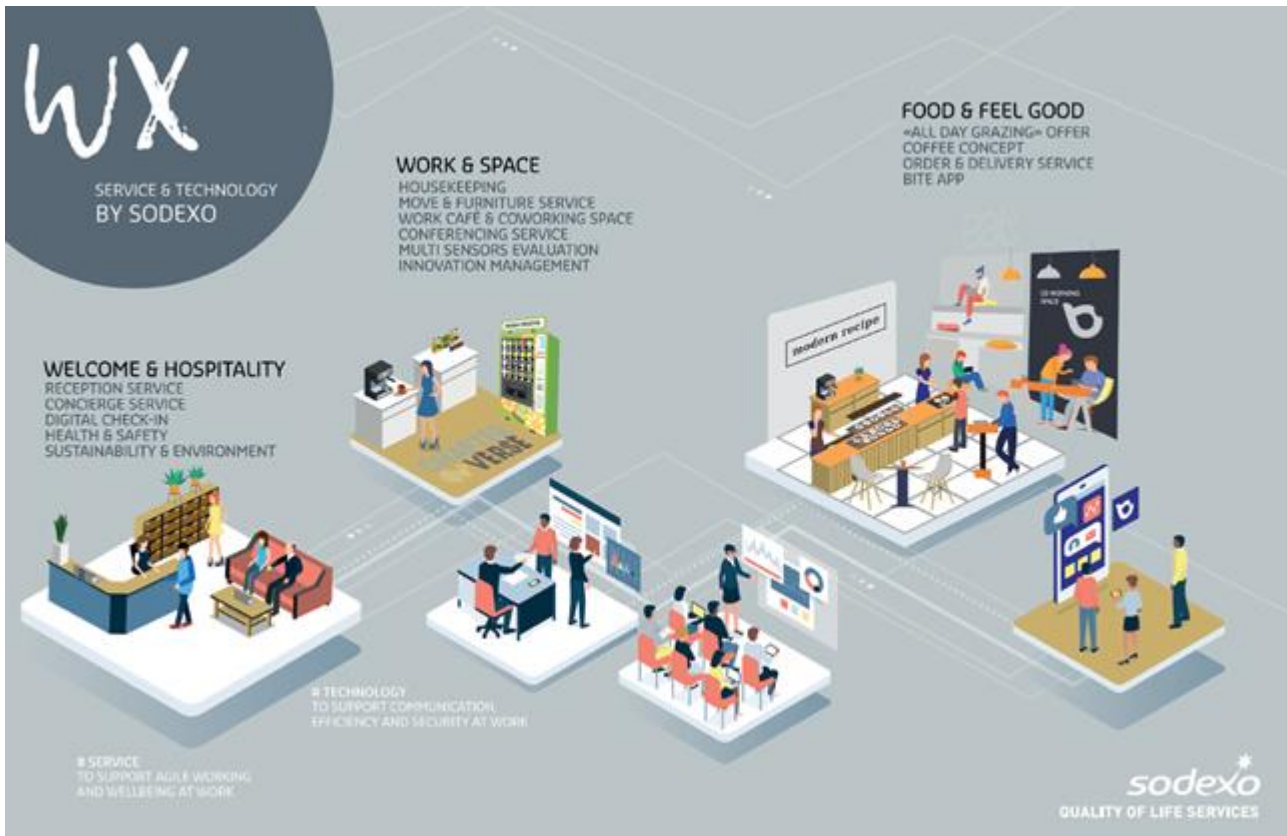
So präsentierte Sodexo auf der Servparc-Messe – der Nachfolgemesse der INservFM – moderne Arbeitswelten, die den Bedürfnissen beider Geschlechter gleichermaßen Rechnung tragen. Dabei stellte das Unternehmen ganzheitliche Facility-Management-Konzepte als Grundvoraussetzung für eine gewinnbringende Arbeitsumgebung für beide Geschlechter in den Mittelpunkt – und zeigte auf, dass insbesondere Raumatmosphäre und Gebäudeinfrastruktur eine tragende Rolle spielen.

„Einzelmaßnahmen zur Förderung von Frauen gehen zwar in die richtige Richtung, doch das Problem muss an seinen Wurzeln angepackt werden. Es geht darum, die Strukturen und Rahmenbedingungen zu verändern, die Ungleichheit erst hervorbringen. Und das fängt bei der unmittelbaren Arbeitsplatzumgebung an. Viele Unternehmen haben das bereits verinnerlicht und erkennen das Potential von ganzheitlichen Facility-Management-Konzepten, wie die zahlreichen Gespräche auf der Servparc gezeigt haben“, sagt **Boris Brabatsch, Head of Marketing Corporate Services CE & Germany**

Geschlechtergleichstellung als Erfolgsfaktor

Dass sich Chancengleichheit und Vielfalt für Unternehmen lohnt, bestätigt die aktuelle Sodexo-Studie zur Geschlechterausgewogenheit. Über einen Erhebungszeitraum von fünf Jahren konnte festgestellt werden, dass Teams mit einem ausgewogenen Geschlechterverhältnis bessere Leistungskennzahlen aufweisen. So waren beispielsweise die operativen Margen von

Konzerngesellschaften mit einem ausgeglichenen Geschlechterverhältnis im Management um acht Prozent höher.



Bildunterschrift: Service & Technology by Sodexo
Bildquelle: Sodexo

Über Sodexo

Sodexo On-site Services beschäftigt heute in der D|A|CH-Region rund 15.000 Mitarbeiter, die mit ihrer Servicementalität täglich knapp 500.000 Verbraucher in über 2.000 Betrieben begeistern, darunter Wirtschaftsunternehmen, Behörden, Schulen, Kindergärten, Kliniken und Senioreneinrichtungen.

Von Pierre Bellon 1966 gegründet, ist Sodexo weltweit führend bei Services für mehr Lebensqualität, die eine wichtige Rolle für den Erfolg des Einzelnen und von Organisationen spielt. Dank einer einzigartigen Kombination aus On-site Services, Benefits and Rewards Services und Personal and Home Services stellt Sodexo täglich für 100 Mio. Menschen in 72 Ländern seine Dienste bereit. Aus dem Leistungsspektrum mit über 100 verschiedenen Angeboten stellt Sodexo auf Grundlage von mehr als 50 Jahren Erfahrung integrierte Kundenlösungen zusammen. Dieses Angebot umfasst etwa Empfangs-, Sicherheits-, Wartungs- und Reinigungsdienste, Catering, Facility Management, Restaurant- und Geschenkgutscheine sowie Tankpässe für Mitarbeiter, Unterstützungsleistungen in den eigenen vier Wänden und Concierge-Services. Der Erfolg und die Leistungsfähigkeit von Sodexo beruhen auf der Unabhängigkeit, dem nachhaltigen Geschäftsmodell und der Fähigkeit des Unternehmens, seine weltweit 460.000 Mitarbeiter kontinuierlich weiterzuentwickeln und an sich zu binden. Sodexo ist in den Indizes CAC 40 und DJSI enthalten.

KENNZAHLEN (per 31. August 2018)

Sodexo weltweit

20,7 Mrd. Euro Konzernumsatz
460.000 Mitarbeiter (per 31. August 2018)
Nr. 19 der größten Arbeitgeber weltweit
72 Länder (per 31. August 2018)
32.000 Standorte
100 Mio. Verbraucher jeden Tag
15,0 Mrd. Euro Marktkapitalisierung
(per 15. April 2019)

Sodexo in Deutschland

10.500 Mitarbeiter (On-site Services*)
1,2 Mio. Verbraucher jeden Tag
10.800 Kunden (Benefits & Rewards)
704 Betriebe (On-site Services)
112.000 Einlösestellen (Benefits & Rewards)
* inkl. managed revenue

PRESSEKONTAKT

Sodexo DIAICH
Nastassja Eisenberg
+49 6142 1625-265
Presse.DACH@sodexo.com